

Emisní reporty

Od začátku roku 2024 se pro společnosti postupně zavádí povinnost reportovat svou uhlíkovou stopu. Buďte v souladu se zákonem a reportujte svůj dopad na životní prostředí s **DB SCENKER**.



Legislativa

Od 1. 1. 2024 přišla v platnost nová směrnice **CSRD**, zavazující největší korporace k ESG reportování. Do roku 2026 bude povinnost reportovat svou uhlíkovou stopu platit pro většinu středních společností v EU.

Vyberte report a kritéria

Zvolte report: Reportová kritéria

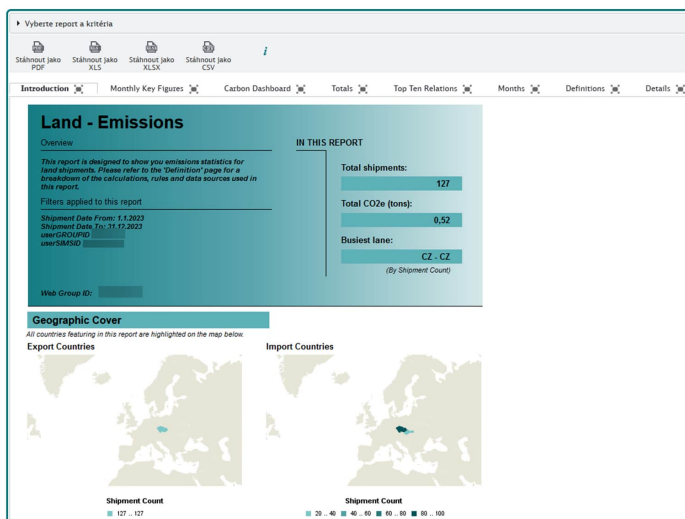
Estimated Time of Departure (ETD) - Vessel/Flight From: 1.1.2024

Estimated Time of Departure (ETD) - Vessel/Flight To: 31.3.2024

Departure Country: ALL, AD, AE, AF, AG

Destination Country: ALL, AD, AE, AF, AG

Zobrazit report na obrazovce | Stáhnout report



O modulu

Přes modul Reporting můžete sledovat a exportovat emisní reporty k již doručeným zásilkám. K dispozici je několik zobrazení dat, jako třeba:

- konkrétní přehled všech Vašich zásilek
- uhlíková stopa Vašich zásilek
- množství Vámi vyprodukovaného CO₂ (t)
- měsíční přehled
- detailní přehledy v grafech
- a další

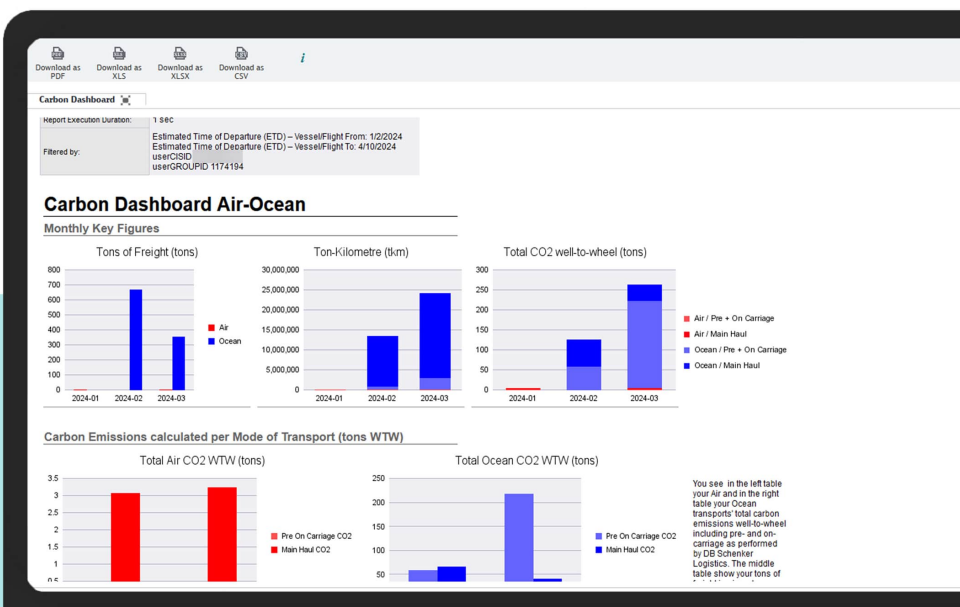
Co jsou emisní reporty?

Emisní reporty vyjadřují množství vyprodukovaných skleníkových plynů, tzv. uhlíkovou stopu. Ta je měřítkem dopadu lidské činnosti na životní prostředí.

V souladu s nadcházející legislativou o reportingu CO₂

Přehledně a graficky vyobrazená data

Možnost exportu dat v několika formátech



DB SCENKER CZ/SK BLOG
dbschenker-stale-v-pohybu.cz

Chybí vám ikony doplňkových služeb?
Obraťte se na: cz.sm.prg.e-services@dbschenker.com

